

Opis instalacji systemów bazodanowych firmy **mKomp**

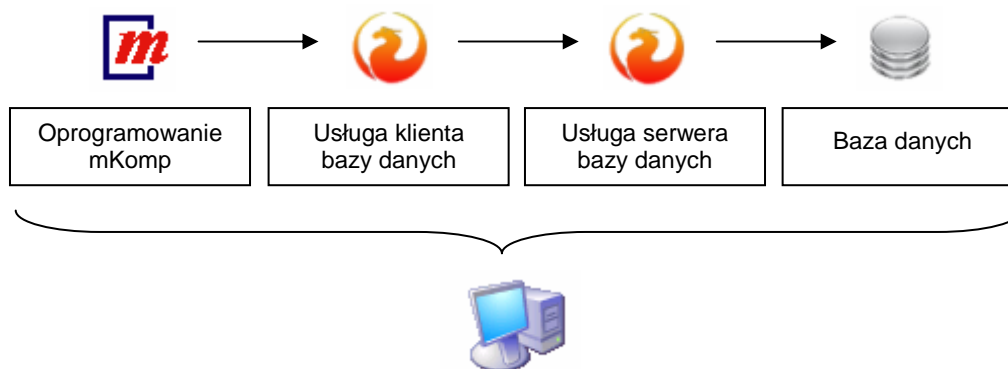
Systemy firmy **mKomp** współpracują z bezpłatnym serwerem baz danych Firebird. Najnowsze wersje oprogramowania zostały zoptymalizowane dla serwera Firebird w wersji 2.5.

Współpraca systemów firmy **mKomp** z oprogramowaniem serwera baz danych wymaga instalacji serwera baz danych, instalacji klienta baz danych oraz instalacji aplikacji firmy **mKomp**.

Wersje instalacyjne oprogramowania **mKomp** zawierają wymagane komponenty obsługi bazy danych Firebird. Nie jest konieczne pobieranie dodatkowych plików instalacyjnych dla usługi bazy danych.

Wersje instalacyjne oprogramowania **mKomp** umożliwiają wybór typu instalacji w zależności od konfiguracji systemu.

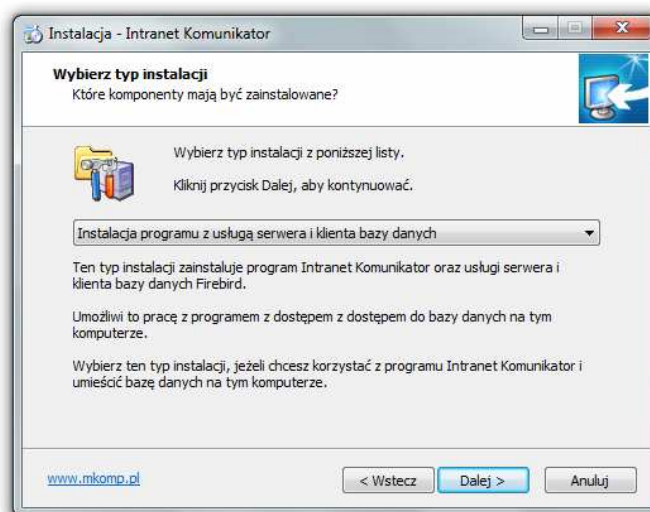
1. Praca z programem i bazą danych na jednym komputerze



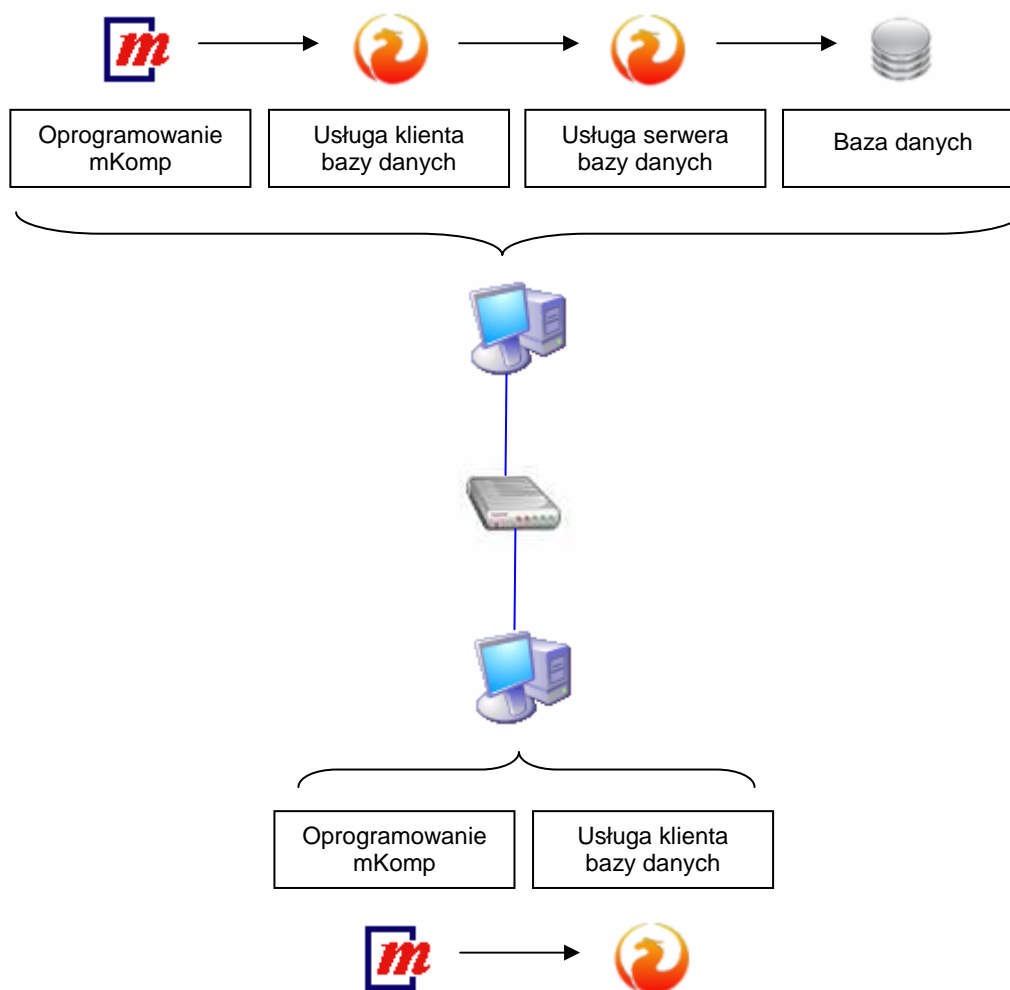
Wymagana instalacja:

- usługa serwera bazy danych,
- usługa klienta bazy danych,
- oprogramowanie firmy **mKomp**.

Aby zainstalować oprogramowanie w tej konfiguracji należy wybrać w programie instalacyjnym typ instalacji **Instalacja programu z usługą serwera i klienta bazy danych**.



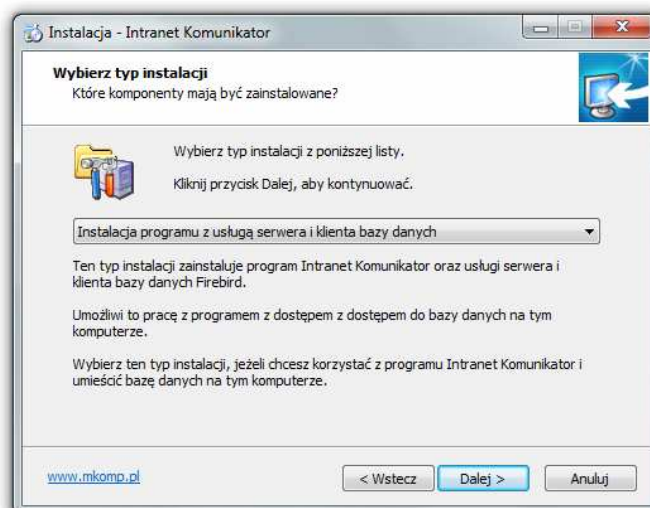
2. Praca z programem i bazą danych na jednym komputerze oraz dostępem do bazy z innych komputerów



Wymagana instalacja dla komputera z bazą danych:

- usługa serwera bazy danych,
- usługa klienta bazy danych,
- oprogramowanie firmy **mKomp**.

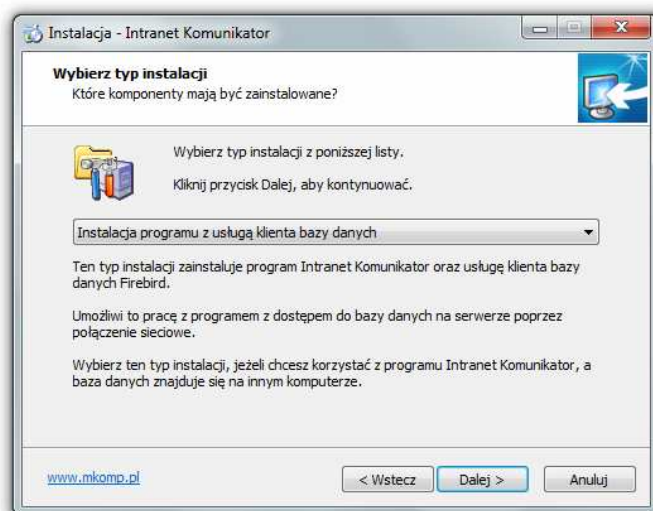
Aby zainstalować oprogramowanie w tej konfiguracji należy wybrać w programie instalacyjnym typ instalacji **Instalacja programu z usługą serwera i klienta bazy danych**.



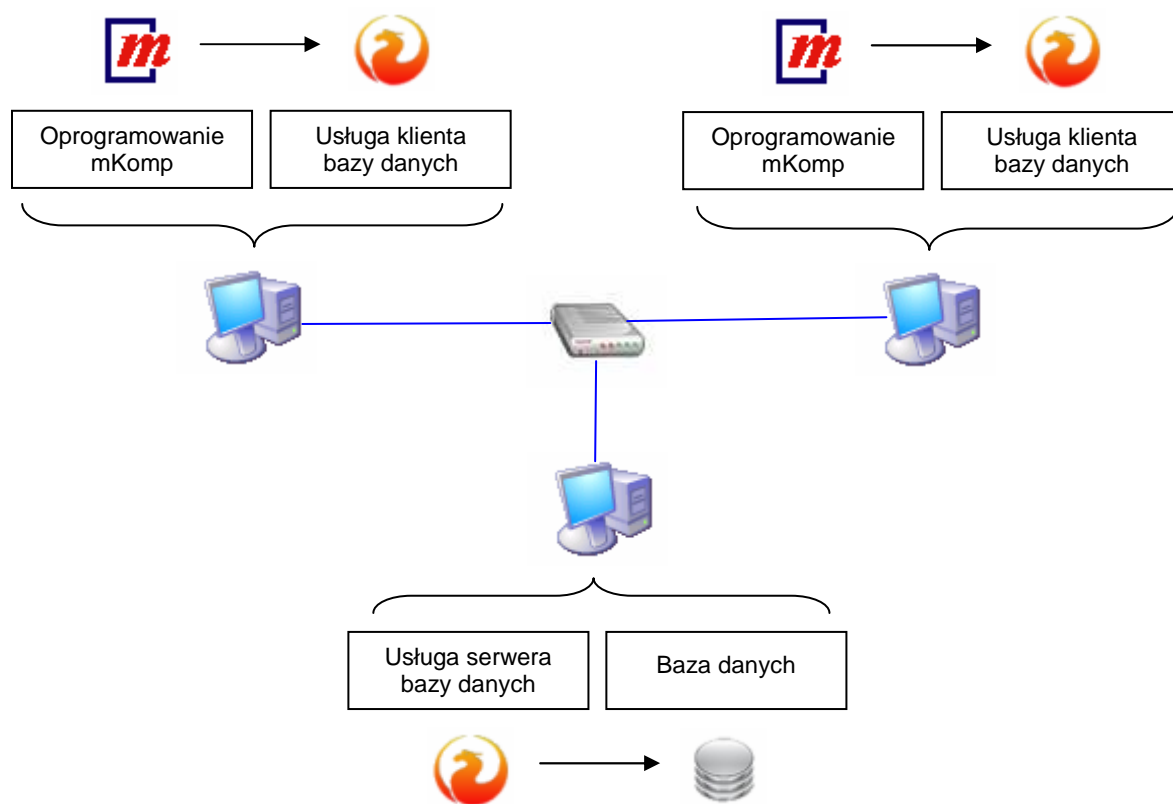
Wymagana instalacja dla pozostałych komputerów:

- usługa klienta bazy danych,
- oprogramowanie firmy **mKomp**.

Aby zainstalować oprogramowanie w tej konfiguracji należy wybrać w programie instalacyjnym typ instalacji **Instalacja programu z usługą klienta bazy danych**.



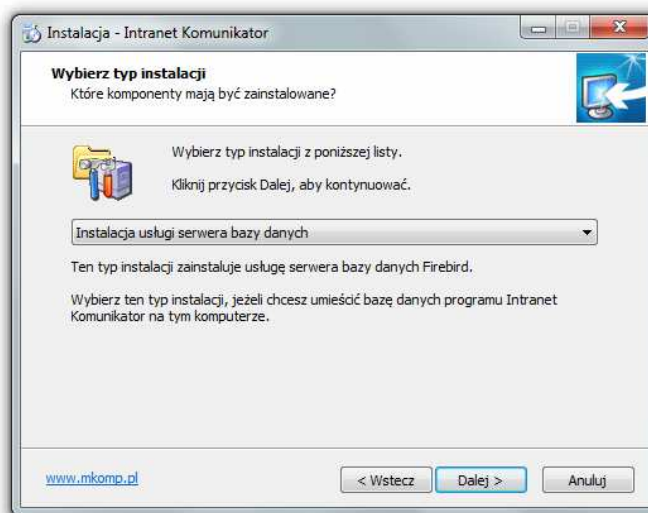
3. Praca z bazą danych na serwerze i dostęp z innych komputerów



Wymagana instalacja dla serwera bazy danych:

- usługa serwera bazy danych.

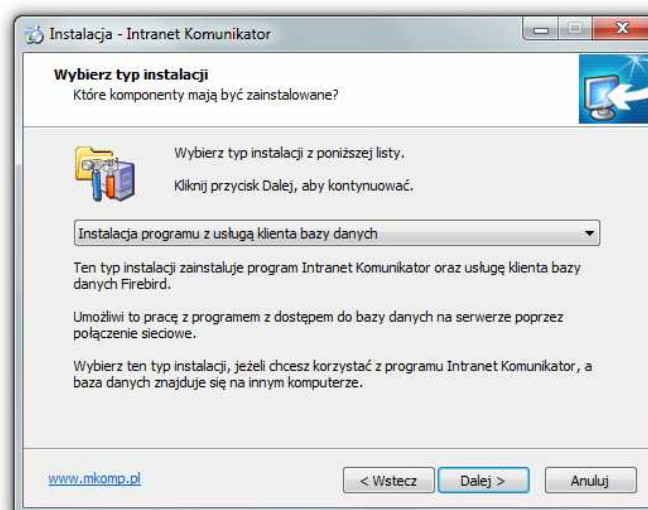
Aby zainstalować oprogramowanie w tej konfiguracji należy wybrać w programie instalacyjnym typ instalacji **Instalacja usługi serwera bazy danych**.



Wymagana instalacja dla pozostałych komputerów:

- usługa klienta bazy danych,
- oprogramowanie firmy **mKomp**.

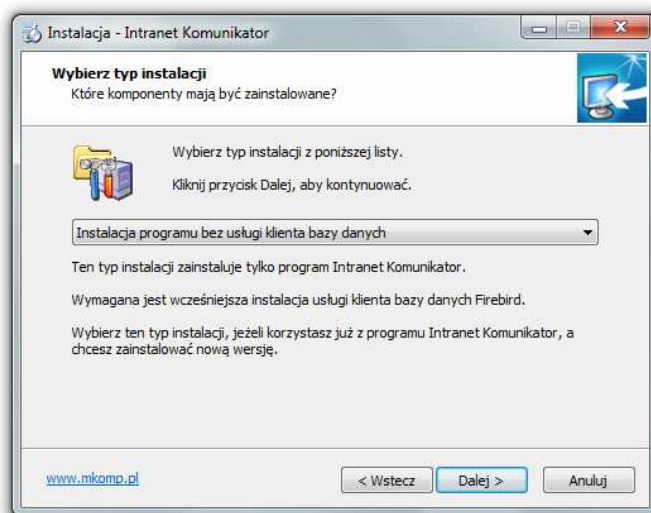
Aby zainstalować oprogramowanie w tej konfiguracji należy wybrać w programie instalacyjnym typ instalacji **Instalacja programu z usługą klienta bazy danych**.



Pozostałe typy instalacji

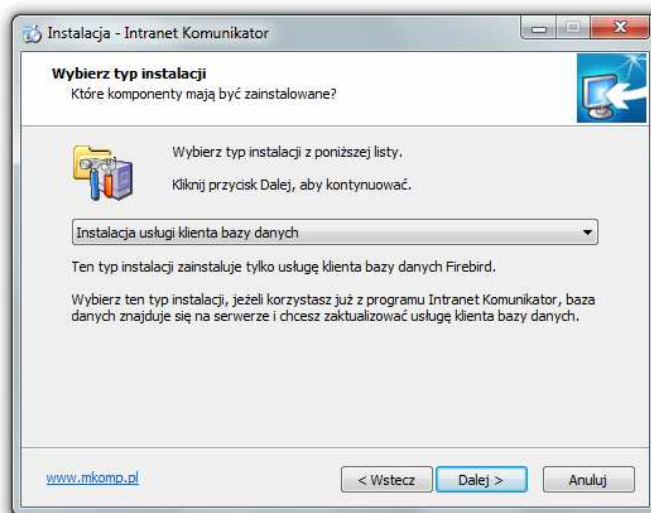
4. Instalacja nowej wersji oprogramowania mKomp

Aby zainstalować nową wersję oprogramowania firmy **mKomp** bez zmiany pozostałych składników systemu należy wybrać w programie instalacyjnym typ instalacji **Instalacja programu bez usługi klienta bazy danych**.



5. Instalacja nowej wersji usługi klienta bazy danych

Aby zainstalować nową wersję usługi klienta bazy danych bez zmiany oprogramowania firmy **mKomp** należy wybrać w programie instalacyjnym typ instalacji **Instalacja usługi klienta bazy danych**.



Nie należy tego typu instalacji przeprowadzać na serwerze bazy danych. W celu zaktualizowania komponentów obsługi bazy danych na serwerze należy zainstalować usługę serwera.

Dziękujemy za wybór oprogramowania firmy **mKomp**.
Mamy nadzieję, że nasze oprogramowanie spełni wszystkie Państwa oczekiwania.

Zespół **mKomp**