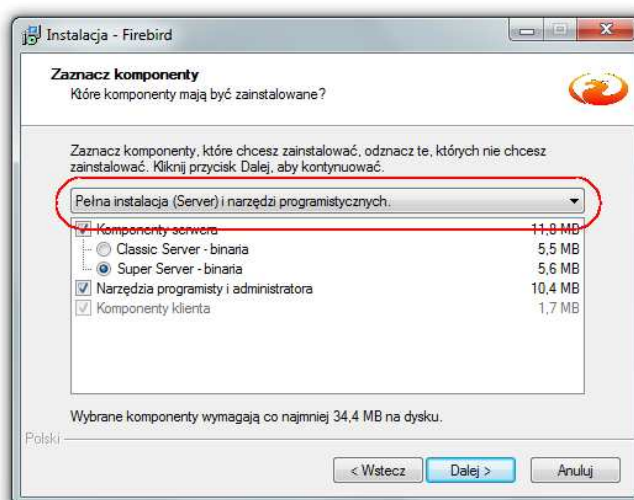
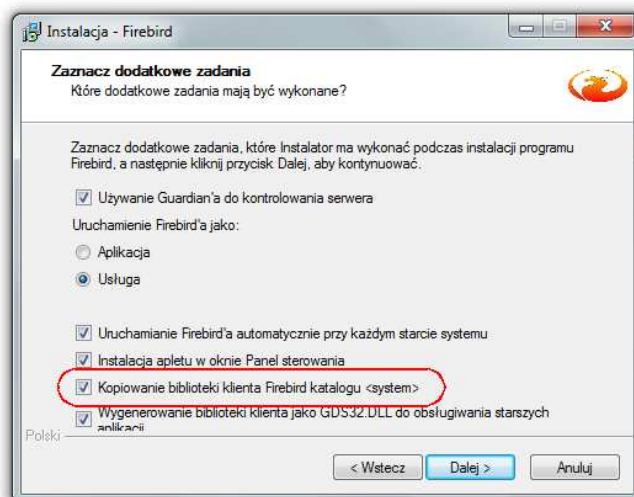


## Opis instalacji bazy danych Firebird do współpracy z oprogramowaniem firmy **mKomp**

1. Oprogramowanie bazodanowe firmy **mKomp** współpracuje z bezpłatnym systemem bazy danych Firebird dostępnym do pobrania ze strony [www.firebirdsql.org](http://www.firebirdsql.org). Należy pobrać wersję instalacyjną odpowiednią dla wykorzystywanego systemu operacyjnego
2. W celu zainstalowania składników serwera bazy danych należy na serwerze uruchomić program instalacyjny Firebird stosując ustawienia domyślne, za wyjątkiem niżej opisanych okien.
3. W oknie wyboru komponentów należy upewnić się, że wybrana jest pozycja „Pełna instalacja”.

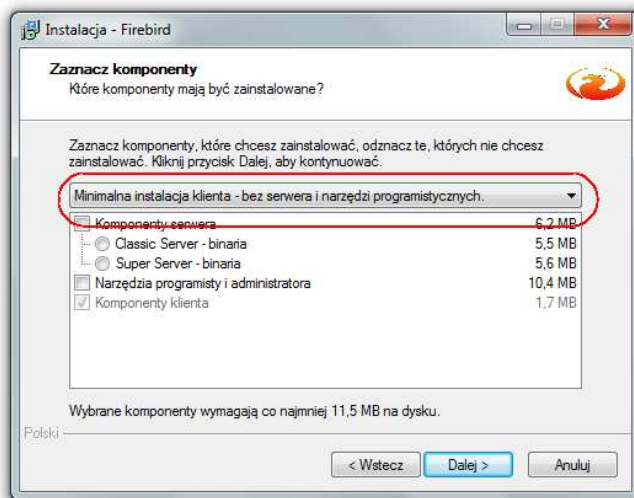


4. W oknie dodatkowych zadań należy zaznaczyć pole „Kopiowanie biblioteki klienta Firebird do katalogu <system>”.

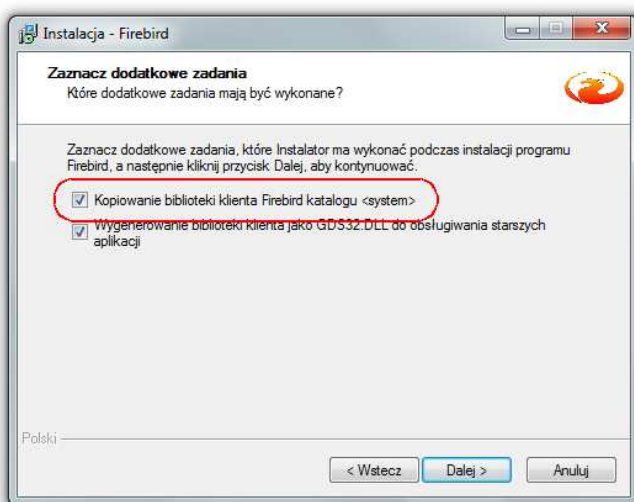


**UWAGA:** W systemach Windows Vista i Windows7 dla serwera Firebird w wersji 1.5 oraz 2.1 należy odznaczyć pole „Instalacja apletu w oknie Panel Sterowania” lub „Zainstalować Control Panel Aplet”. Instalacja apletu Panelu sterowania w tych systemach może prowadzić do niestabilnej pracy Panelu sterowania.

5. W celu zainstalowania składników klienta bazy danych należy na komputerze klienta uruchomić program instalacyjny Firebird stosując ustawienia domyślne, za wyjątkiem niżej opisanych okien.
6. W oknie wyboru komponentów należy upewnić się, że wybrana jest pozycja „Minimalna instalacja klienta”.



7. W oknie dodatkowych zadań należy zaznaczyć pole „Kopiowanie biblioteki klienta Firebird do katalogu <system>”.



**UWAGA:** Instalacja oprogramowania klienta bazy danych Firebird wymagana jest na każdym z komputerów który będzie łączył się z bazą danych.

Życzymy przyjemnej pracy z programami firmy **mKomp**.

Mamy nadzieję, że nasze oprogramowanie spełni wszystkie Państwa oczekiwania.

Zespół **mKomp**