

Opis instalacji systemu Intranet Komunikator

Wersja 2.0

Systemy firmy **mKomp** współpracują z bezpłatnym serwerem baz danych Firebird.

Oprogramowanie **mKomp Komunikator** zostało zoptymalizowane dla serwera Firebird w wersji 2.5.

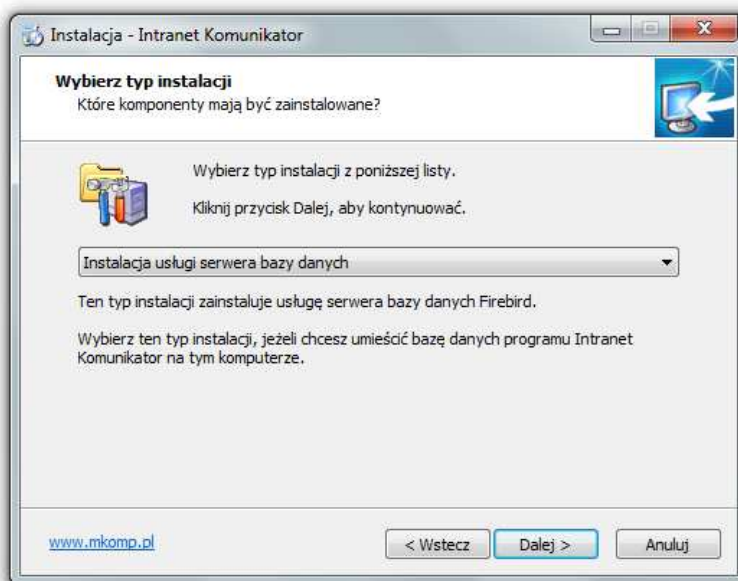
Współpraca systemów firmy **mKomp** z oprogramowaniem serwera baz danych wymaga instalacji serwera baz danych, instalacji klienta baz danych oraz instalacji aplikacji firmy **mKomp**.

Aktualna wersja instalacyjna oprogramowania **mKomp Komunikator** zawiera instalację usługi bazy danych Firebird. Nie jest konieczne pobieranie dodatkowych plików instalacyjnych obsługi serwera bazy danych.

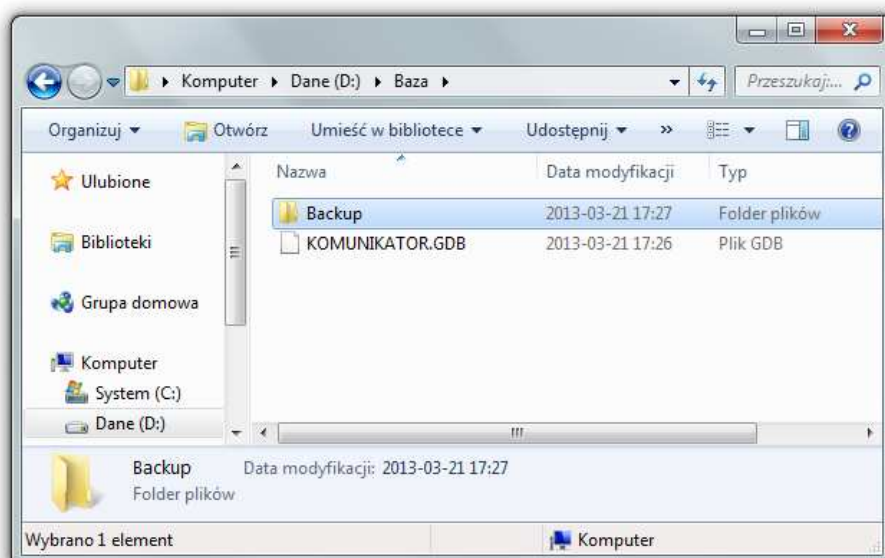
Instalacja serwera bazy danych

Do obsługi komunikacji z bazą danych wykorzystywana jest usługa serwera baz danych.

Instalacja serwera bazy danych może być wykonana z pliku instalacyjnego serwera FireBird lub programu instalacyjnego **mKomp Komunikator**. W takim przypadku należy wybrać w programie instalacyjnym typ instalacji serwera.



Po zainstalowaniu serwera baz danych zaleca się utworzenie wydzielonego folderu w którym umieszczona zostanie baza danych. Aby korzystać z możliwości zdalnego wykonywania kopii bezpieczeństwa bazy danych należy w folderze baz danych utworzyć folder *Backup* do którego zapisywane będą kopie bezpieczeństwa.

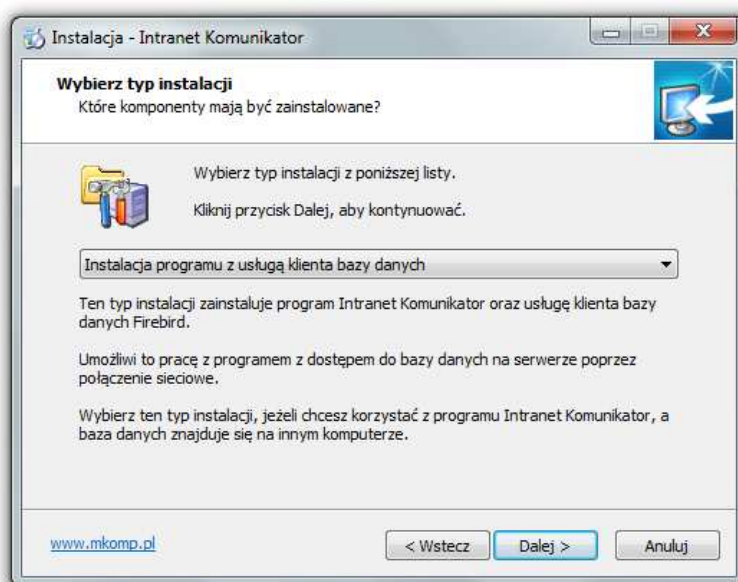


Administratorem serwera bazy danych jest użytkownik **SYSDBA**. Domyślne hasło administratora ma postać **masterkey**. W celach bezpieczeństwa zaleca się zmianę hasła dostępu użytkownika **SYSDBA** po instalacji usługi serwera bazy danych.

Instalacja oprogramowania **mKomp Komunikator**

Instalację oprogramowania firmy **mKomp** wykonuje się po zainstalowaniu serwera bazy danych.

Instalacja oprogramowania **mKomp Komunikator** odbywa się z pliku instalacyjnego zawierającego wszystkie niezbędne składniki. Zaleca się instalację oprogramowania **mKomp Komunikator** wraz z oprogramowaniem obsługi klienta bazy danych. W tym celu należy wybrać w programie instalacyjnym typ instalacji programu z usługą klienta bazy danych.

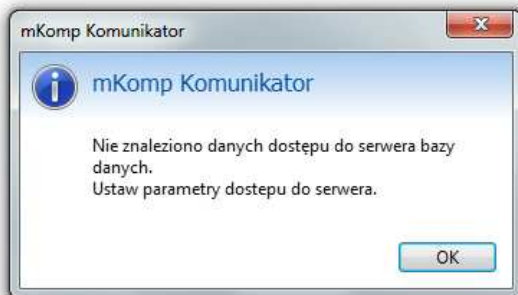


Po przeprowadzeniu instalacji, przy pierwszym uruchomieniu programu konieczne jest wprowadzanie informacji konfiguracyjnych.

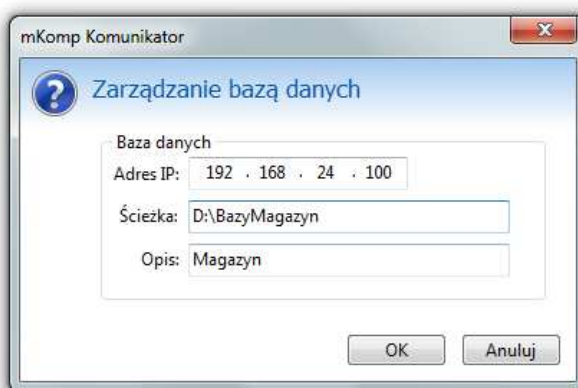
Program instalacyjny **mKomp Komunikator** udostępnia także inne typy instalacji znajdujące się na rozwijanej liście wyboru umożliwiające niezależną instalację poszczególnych komponentów systemu.

Pierwsze uruchomienie

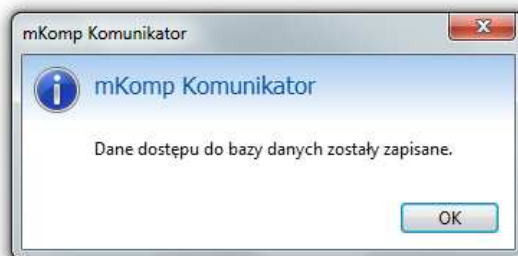
Pierwsze uruchomienie aplikacji **mKomp Komunikator** wymaga wprowadzania informacji konfiguracyjnych, co sygnalizowane jest odpowiednim komunikatem.



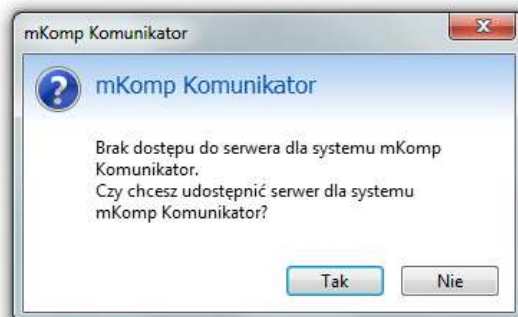
Na wstępie należy podać adres IP serwera bazy danych oraz ścieżkę do folderu w którym umieszczona zostanie baza danych.



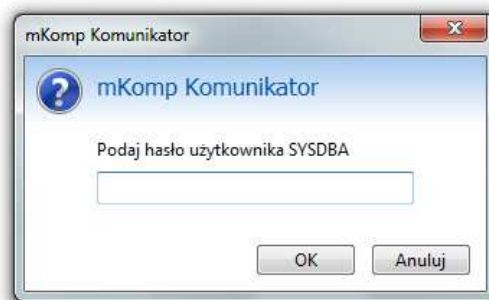
Parametry dostępu do bazy danych zapisywane są w rejestrze systemu Windows.



Oprogramowanie serwera bazy danych może wymagać udostępnienia usługi dla oprogramowania firmy **mKomp**. W takim przypadku zostanie wyświetlony odpowiedni komunikat.

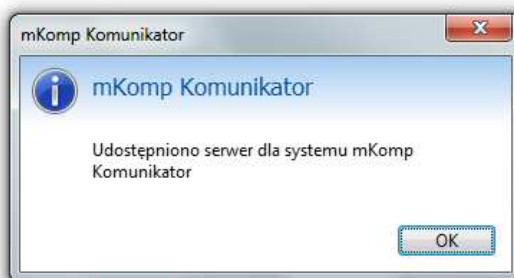


Odostępnienie serwera dla oprogramowania firmy **mKomp** wymaga podania hasła systemowego administratora bazy danych.



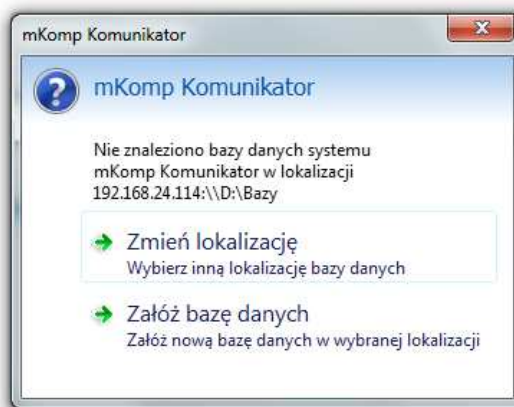
Administratorem serwera bazy danych jest użytkownik **SYSDBA**. Domyślne hasło administratora ma postać **masterkey**. W celach bezpieczeństwa zaleca się zmianę hasła dostępu użytkownika **SYSDBA** po instalacji usługi serwera bazy danych.

Wprowadzenie prawidłowego hasła użytkownika **SYSDBA** udostępni serwer bazy danych dla oprogramowania firmy **mKomp**.

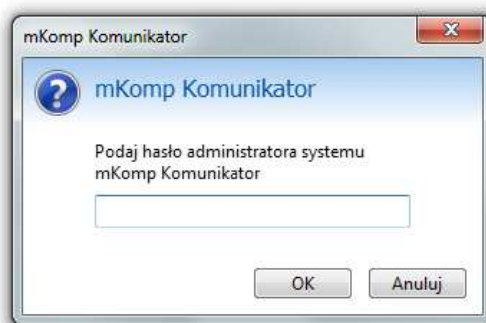


Po udostępnieniu serwera następuje próba nawiązania połączenia z bazą danych systemu **mKomp Komunikator**.

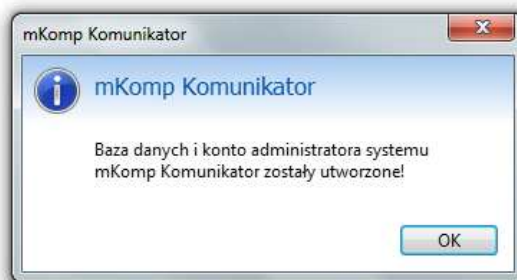
W przypadku, gdy na serwerze nie zostanie znaleziona baza danych systemu **mKomp Komunikator** wyświetlone zostanie okno z możliwością wyboru innej ścieżki dostępu lub utworzeniem nowej bazy danych. Przy pierwszym uruchomieniu systemu **mKomp Komunikator** należy wybrać polecenie utworzenie nowej bazy danych.



Utworzenie nowej bazy danych wymaga podania hasła Administratora systemu **mKomp Komunikator**. Hasło to wykorzystywane będzie w celu uzyskania dostępu do opcji administracyjnych programu.



Utworzenie nowej bazy danych sygnalizowane jest odpowiednim komunikatem.



Po poprawnym zakończeniu procedury system jest gotowy do pracy.

Aby dodać użytkowników należy zalogować się w trybie administratora. Administratorem systemu **mKomp Komunikator** jest użytkownik ADMIN z hasłem dostępu podanym podczas tworzenia bazy danych.

Dziękujemy za wybór oprogramowania firmy **mKomp**.

Mamy nadzieję, że nasze oprogramowanie spełni wszystkie Państwa oczekiwania.

Zespół **mKomp**